

EN
HANCE
YOUR
HORI
ZONS



JEANNEAU
YACHTS

COLLECTION 2024





PURE LINES,
SMOOTH
SENSATIONS.
ABOARD
JEANNEAU
YACHTS,
YOU CAN
AT LAST FEEL,
RESONATE,
CONTEMPLATE.



L'ART ET LA MATIÈRE

« Embarquez dans le monde raffiné de la croisière selon Jeanneau Yachts.

Nos yachts sont nés de la rencontre du design acéré d'Andrew Winch et de la maîtrise technique de Philippe Briand. Aménagements extérieur et intérieur sont sublimés par les technologies les plus performantes et les matériaux les plus nobles. Ils offrent un confort à bord inédit pour vous accompagner dans votre passion de la mer.

Nos voiliers de croisière font preuve d'une agilité optimale dans leur classe grâce à leur longue ligne de flottaison, l'équilibre soigné de leurs volumes et la répartition précise de la technique. Chaque détail répond à la quête d'excellence de Jeanneau Yachts.

Partez à la découverte de ces bijoux de la mer. »

"L'ART ET LA MATIERE"

"Welcome to the refined world of cruising aboard Jeanneau Yachts.

Our yachts are born of the pairing of the incisive design of Andrew Winch and the technical mastery of Philippe Briand. Exterior and interior layouts are enhanced by the finest materials and the latest in technology for high performance. They offer unprecedented comfort on board to as you pursue your passion for the sea.

Our cruising yachts demonstrate optimal agility within their class, owing to their long waterlines, the careful balance of their interior volumes and the precise distribution of technical features. Each detail is the result of our quest for excellence at Jeanneau Yachts.

Set sail and discover these jewels of the sea."

Conçu pour vous offrir l'excellence de la croisière, les Jeanneau Yachts allient une élégance perpétuelle et des designs intemporels. Chaque détail sophistiqué, inspiré des plus grands yachts, est maîtrisé dans un souci de quête de singularité.

Par leur puissance et leur facilité de manœuvrabilité, nos voiliers conjuguent technologies de pointe et innovation, au service d'expériences inoubliables.

La signature Jeanneau Yachts insuffle à votre navigation une énergie vibrante et étincelante. Sillonnez les mers à bord d'un yacht performant pour vivre une navigation unique et instinctive.

Les espaces de vie spacieux allient subtilement bien-être et sécurité, raffinement et détente. Ce mélange harmonieux a été imaginé pour un confort à bord exceptionnel, digne des grandes unités.

À l'écoute de vos rêves, nous vous donnons les clés pour créer des projets uniques grâce à un accompagnement semi-custom, afin d'ouvrir un nouveau chapitre de votre vie.

Succombez à la douceur de vivre et au plaisir des sens, en toute confiance.

Created to offer excellence in cruising, Jeanneau Yachts combine enduring elegance and timeless designs. Each sophisticated detail, inspired by the biggest yachts, is perfected in pursuit of individuality.

For power and ease of handling, our sailboats rely on cutting-edge technology and innovation to deliver an unforgettable experience. The Jeanneau Yachts signature infuses your cruising with thrilling, effervescent energy. Cross the seas aboard a high-performance yacht for unique and intuitive cruising.

The living spaces subtly combine well-being and security, refinement and relaxation. This harmonious combination has been conceived for exceptional comfort on board, worthy of larger models. Attentive to your wishes, we give you the keys to create unique, semi-custom projects, to open a new chapter in your life.

Succumb to the sweetness of life and the pleasures of the senses, in full confidence.



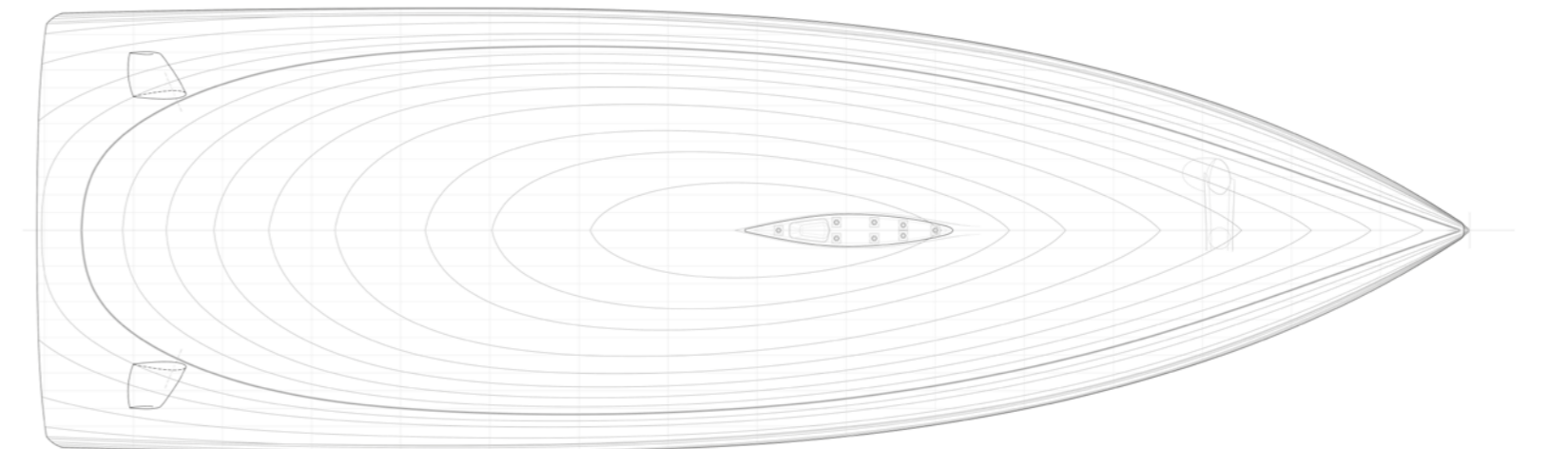
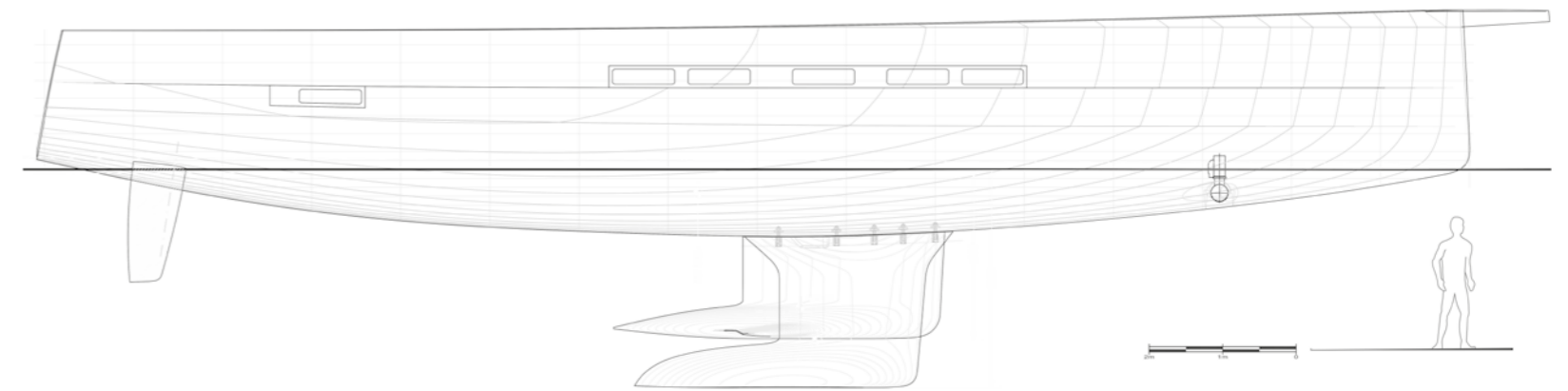
PHILIPPE BRIAND ET L'OBSESSION DE L'HARMONIE

Depuis 1978, Philippe Briand imagine des yachts à la hauteur des rêves de ses clients ; plus de 12 000 voiliers ont vu le jour entre ses mains. Une seule obsession guide son travail, la maîtrise de l'harmonie entre le design, la technique et les espaces. Récompensé par 35 awards, Philippe Briand est un architecte naval inspiré et reconnu par ses pairs, notamment dans la conception de coques simples et rapides.

PHILIPPE BRIAND AND AN OBSESSION WITH HARMONY

Since 1978, Philippe Briand has imagined yachts to match the dreams and expectations of his customers; over 12,000 sailboats have been created by his hands.

A single obsession guides his work: the mastery of harmony in design, technical details and space. Winner of 35 awards, Philippe Briand is an inspired naval architect who is renowned in his field, notably in the design of simple, fast hulls.



JEANNEAU YACHTS 55,
HULL SKETCH

«EACH
JEANNEAU
YACHTS
IS DESIGNED
BY
HER OWNER.»



SELON ANDREW WINCH, L'ÉLÉGANCE SE CACHE DANS LES DÉTAILS

La mer en héritage... De son enfance passée sur la côte sud de l'Angleterre, Andrew Winch garde une passion inaltérable pour l'univers des bateaux qui font de lui un architecte d'intérieur de renommée internationale.

Depuis plus de 25 ans, Andrew Winch pose son regard sur les voiliers Jeanneau : il conçoit des espaces à vivre avec une attention toute particulière pour le souci du détail et la qualité des finitions.

En témoigne, l'excellence du nouveau Jeanneau Yachts 55 qui offre un nouvel horizon à la gamme des Yachts Jeanneau.

ACCORDING TO ANDREW WINCH,
ELEGANCE IS IN THE DETAILS

Heritage of the sea... From his childhood spent on the southern coast of England, Andrew Winch holds an immutable passion for the nautical world, which has made him an internationally renowned interior architect.

For over 25 years, Andrew Winch has fixed his gaze on Jeanneau sailboats: he designs living spaces with particular attention to detail and the quality of fit and finish.

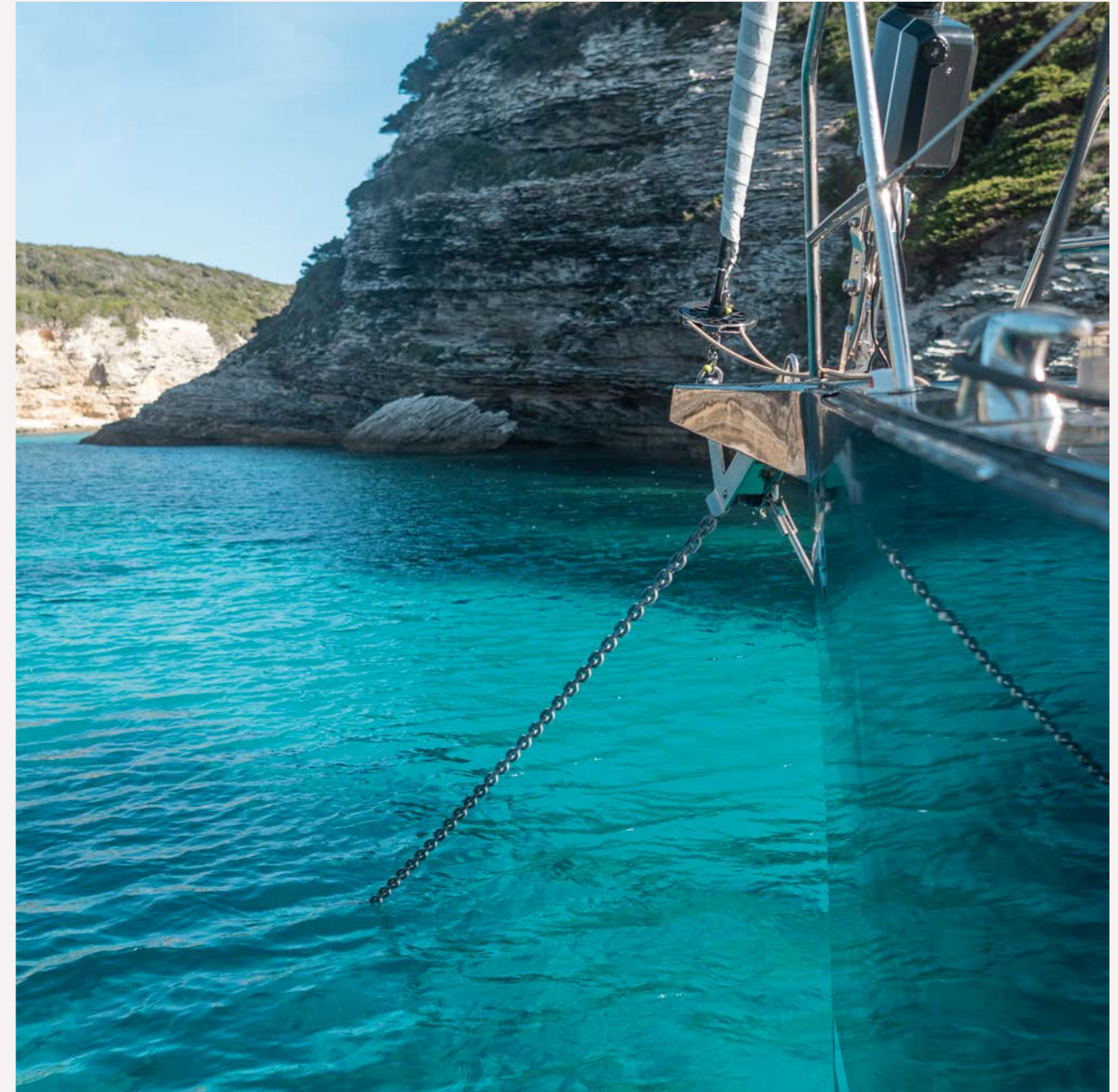
As testament, the excellence demonstrated by the new Jeanneau Yachts 55 opens up a new horizon for the Jeanneau Yachts line.



JEANNEAU YACHTS 55,
INTERIOR SALOON

«OWNING
A JEANNEAU
YACHTS
HAS ALWAYS
BEEN
THE
ULTIMATE
MEANS OF
ESCAPISM.»

A SUBLIME
HORIZON
AWAITS
YOU ...



JEANNEAU YACHTS 55 NEW

P. 10

JEANNEAU YACHTS 60

P. 24

JEANNEAU YACHTS 65

P. 40



JEANNEAU YACHTS 55

NOUVEAUTÉ - NEW

LE JEANNEAU YACHTS 55 APPORTE UN NOUVEAU REGARD
DANS L'UNIVERS SOMPTUEUX DES JEANNEAU YACHTS.
CE VOILIER BÉNÉFICIE D'UN CONCEPT D'AMÉNAGEMENT INGÉNIEUX ET INÉDIT,
TOURNÉ VERS L'EXTÉRIEUR ET CONÇU
POUR LE BIEN-ÊTRE ET L'INTIMITÉ DU PROPRIÉTAIRE.

FAITHFUL TO THIS PROMISE, THE JEANNEAU YACHTS 55
OFFERS A FRESH LOOK. THIS SAILBOAT BENEFITS FROM A CLEVER
AND UNPRECEDENTED LAYOUT, TURNED TOWARD THE EXTERIOR AND DESIGNED
FOR THE WELL-BEING AND PRIVACY OF THE OWNER.



VÉRITABLE CONDENSÉ DU SAVOIR-FAIRE JEANNEAU ET FORT DE CET HÉRITAGE, LE JEANNEAU YACHTS 55 EST LA QUINTESSANCE DES DÉSIRS LES PLUS FOUS DES PROPRIÉTAIRES.

TRULY A DISTILLATION OF JEANNEAU'S SAVOIR-FAIRE, AND BENEFITING FROM THE HERITAGE OF THE BRAND, THE JEANNEAU YACHTS 55 IS THE EPITOME OF JEANNEAU YACHTS OWNERS' WILDEST DREAMS.



NOUVEAUTÉ - NEW

INGÉNIOSITÉ | BIEN-ÊTRE
INGENIOUS | WELL-BEING



LES ESPACES DE VIE,
SPACIEUX ET HARMONIEUX,
ALLIENT SUBTILEMENT BIEN-ÊTRE
ET SÉCURITÉ, RAFFINEMENT
ET DÉTENTE.

SPACIOUS AND HARMONIOUS
LIVING SPACES SUBTLY COMBINE
WELL-BEING AND SAFETY, RAFFINEMENT
AND RELAXATION.



CONÇU COMME UN APPARTEMENT PRIVÉ DOTÉ DE DEUX CABINES INVITÉS ACCESSIBLES PAR L'EXTÉRIEUR, L'INTÉRIEUR DU JEANNEAU YACHTS 55, QUI RAYONNE DE LUMIÈRE NATURELLE, EST ENTIÈREMENT DÉDIÉ AUX PROPRIÉTAIRES.

DESIGNED AS A PRIVATE APARTMENT BOASTING TWO GUEST CABINS, EACH ACCESSIBLE BY PRIVATE ACCESS FROM THE EXTERIOR, THE INTERIOR OF THE JEANNEAU YACHTS 55, GLOWING WITH NATURAL LIGHT, IS ENTIRELY DEDICATED TO THE OWNERS.



ÉLÉGANCE | FONCTIONNALITÉ
ELEGANCE | FUNCTIONALITY





LE NOUVEAU JEANNEAU YACHTS 55 OFFRE DES PRESTATIONS INNOVANTES ET FONCTIONNELLES POUR DES NAVIGATIONS SERENES, CONFORTABLES ET EXALTANTES, EN TOUTES SAISONS, ET POUR TOUTES LES MERS DU GLOBE...

THE JEANNEAU YACHTS 55 OFFERS INNOVATIVE, PRACTICAL FEATURES FOR PEACEFUL, COMFORTABLE, AND EXHILARATING CRUISING IN ALL SEASONS, AND ON WATERS AROUND THE WORLD...



DONNÉES TECHNIQUES - TECHNICAL DATA

NOUVEAUTÉ - NEW

JEANNEAU YACHTS 55

Vue de profil & pont | Profile view & deck



Aménagement | Layout



3 cabines / 3 salles d'eau
3 cabins / 3 heads

Longueur hors tout avec delphinère / Overall length with bowsprit	16,98 m	55'8"
Longueur de coque / Hull length	16,15 m	52'11"
Longueur de flottaison / Waterline length	16,02 m	52'6"
Largeur / Beam	4,99 m	16'4"
Déplacement léger / Displacement (empty)	19.311 kg	42.573 lbs
Tirant d'eau lest standard / Standard keel draft	2,45 m	8'
Poids lest standard / Standard keel weight	4.900 kg	10.803 lbs
Tirant d'eau lest court / Shallow keel draft	1,90 m	6'2"
Poids lest court / Shallow keel weight	5.688 kg	12.540 lbs
Capacité carburant / Fuel capacity	230 L (460 L opt.)	61 US Gal (122 US Gal opt.)
Capacité eau / Water capacity	760 L (990 L opt.)	201 US Gal (262 US Gal opt.)
Cabines / Cabins	3	
Moteur / Engine	Yanmar Ligne d'arbre 110 CV - 81 kW	Yanmar Shaft Drive 110 HP - 81 kW
Surface de voilure standard : Grand-voile enrouleur + foc autovireur / Standard sail area : furling mainsail + self-tacking Jib	122 m ² : 68 m ² + 54 m ²	1.313 sq ft: 732 sq ft + 581 sq ft
Surface de voilure optionnelle : Grand-voile Full-Batten + génois 110 % / Optional sail area : Full-Batten mainsail + genoa 110 %	154 m ² : 79 m ² + 75 m ²	1.657 sq ft: 850 sq ft + 807 sq ft
Spi asymétrique / Asymmetrical spinnaker	250 m ²	2.690 sq ft
Code 3	162 m ²	1.743 sq ft
Tirant d'air / Mast height above waterline	25,20 m	82'4"
Catégorie CE / CE Category (En cours / In progress)	A12 / B16 / C16 / D16	
Architectes / Designers	Philippe Briand Yacht Design - Winch Design - Jeanneau Design	

Français - Équipement standard

EXTÉRIEUR

Construction

- Coque monolithique construction par infusion sous vide. Construction monolythique pour la zone de quille. "Barrier coat" anti-osmose.
- Contre-moule de coque collé
- Pont infusé et contremoule de pont au contact
- Quille fonte en L
- Double safrans suspendus avec paliers auto-alignants

Voiles

- Grand-voile standard enrouleur 68 m²
- Foc autovireur 54 m²

Mât et gréement

- Mât enrouleur Sparcraft® anodisé posé sur le pont avec grément fractionné
- 2 étages de barres de flèches
- Bôme aluminium anodisé
- Enrouleur de génois manuel avec renvoi au cockpit de la bosse d'enrouleur
- Hâle bas rigide Sparcraft®
- Grément dormant en câble inox discontinu
- Grément courant : drisses et écoutes Dyneema, autres bouts polyester

Manœuvres

- Rail de foc autovireur Harken®
- Ecoute de Grand-voile sur arceau
- Bloqueurs Spinlock®
- Poulies Harken®
- 2 winchs de manœuvre Harken® 46.2 manuels
- 2 winchs de génois Harken 60.2 manuels

Pont

- Passavants inclinés
- Arceau de GV
- Grément à fente : bas-haubans rentrés pour une meilleure circulation
- Delphinrière
- Balcon avant ouvert
- 2 étages de filières inox
- Portes de coupée (2)
- Echelles de coupée (2)
- Guindeau 2 000 W
- Double commande de guindeau avec compteur
- Puits à chaîne avec vidange
- Taquets aluminium (6)
- Panneaux de pont flush (11)
- Vitrages de roof latéraux

Cockpit arrière

- Double barres à roue inox gainées cuir
- 2 cadènes de pataras
- Large plateforme de bain basculante lattage bois
- Relevage de jupe arrière mécanisée
- Mains courantes inox
- 1 table de cockpit à tribord arrière avec 2 pieds fixes
- Grandes banquettes en U à tribord
- Grandes banquettes en L à bâbord
- Coffre ouvert à BIB 90 x 55 x 35 cm
- Boîte à gaz à tribord pour 1 grande à

- 3 petites bouteilles de gaz
- Lattage bois sur bancs, jupe et fonds de cockpit
- Prise de quai 220 V
- Prises USB, au niveau de la barre à roue bâbord
- Sacs à bouts (2)
- Prise de quai - eau douce
- Accès au garage (2,10 x 1,50 x 0,35m)

Cockpit protégé

- Table à carte à bâbord avec rangement
- Carré transformable avec 1 table pour 3 personnes à tribord
- Vide-poche
- Porte de descente principale escamotable
- Portes papillon d'accès aux cabines arrières

Soute à voiles avant

- Accès par un grand panneau de pont avec verrou
- Echelle de descente
- Rangements
- Accès à l'emplacement propulseur et zones techniques
- Eclairage LED

INTÉRIEUR

Lounge / Cuisine

- Carré en L sur bâbord
- Tables de carré avec 2 pieds fixes
- Accès au tableau électrique sur bâbord
- Cuisine en J sur tribord
- Hublots de coque fixes (6)
- Panneaux flush ouvrants (4)
- Ilot central
- Un grand évier inox
- Mitigeur chromé
- Poubelles de 15 L (2)
- Réchaud 3 feux
- Réfrigérateur 144 L
- Plan de travail Corian avec crédence

Cabine avant

Cabine propriétaire

- Lit double (1,60/1,23 x 2,05 m)
- Sofa
- Penderie et tiroirs de rangement (3)
- Rangement sous sofa (2)
- Coffre de rangement sous le lit (2)
- Prises électriques et USB
- Liseuses et éclairage LED
- Hublots de coque fixes avec stores (3)
- 2 hublots ouvrants
- Salle d'eau privative avec hublot ouvrant

Cabines arrière

Cabine VIP bâbord

- Lit double (2,00m x 1,55m)
- Commode 2 tiroirs
- Sofa
- Penderie
- Coffre de rangement sous le lit
- Équipets de flanc de coque
- Prises électrique et USB
- Liseuses et éclairage LED

- Hublot de coque fixe avec store
- 2 hublots ouvrants
- Salle d'eau privative avec hublot ouvrant

Cabine invités tribord

- Lit double (2,00m x 1,55m)
- Penderie
- Hublot de coque fixe avec store
- 1 hublot ouvrant
- Coffre de rangement sous le lit
- Prises électrique et USB
- Liseuses et éclairage LED
- Salle d'eau privative avec hublot ouvrant

ÉQUIPEMENTS TECHNIQUES

Électrique

- Tableau électrique avec retro-éclairage
- Interrupteurs pour systèmes domestiques
- Prise USB
- Afficheur LCD : disjoncteur, voltage DC, jauges fuel et eau, écran Navicolor 3.5"
- Station de chargement de téléphone induction
- Parc batteries AGM domestique 12V (6 x 95 = 570Ah)
- Parc batterie AGM moteur 12 V (1 x 50 Ah / 12 V)
- Chargeur de batterie 12 V (40 Ah)
- Chargeurs de batterie 24V pour propulseurs et guindeau
- Alternateur 12 V sur moteur 125 Ah
- Convertisseur
- Coupes batteries : sous la descente
- Prises électrique 230 V dans le carré, la cuisine et dans chaque cabine
- Eclairages LED dimmables
- Ship Control
- Technologie connectée SEANAPPS : permet de suivre l'état du bateau et de recevoir des alertes et des préconisations de maintenance via l'application mobile associée. Selon la configuration du bateau, SEANAPPS collecte des indicateurs de sécurité (position GPS, état des batteries, niveau en fond de cale, état du moteur), des données de navigation (distance parcourue, vitesses, profondeur), et des informations de confort (niveau des réservoirs, température et humidité des cabines).

Motorisation

- YANMAR® Ligne d'arbre 110 CV - 81 kW
- Cale moteur insonorisée
- Installation sur contremoule de coque
- Hélice repliable
- Pot d'échappement rotomoulé avec sortie inox sur la coque
- Ventilateur de cale moteur
- Bouche d'aération
- Réservoir fuel roto-moulé 230 L
- Filtre séparateur eau / carburant
- Jauge fuel au tableau électrique
- Propulseur d'étrave tunnel (sur parc batteries 24V indépendant)

- Propulseur de poupe rétractable (sur parc batteries 24V indépendant)

Plomberie

- Eau douce
- Groupe eau de qualité "usage intensif" (36 L / mn), filtre et vase d'expansion
- Prise de quai eau douce de quai
- Réservoirs eau roto-moulé 2 x 380 = 760 L
- Jauges à eau intégrée au panneau d'affichage
- Vannes de sélection pour permuter les réservoirs
- Ballon eau chaude 60 L
- Douchette de cockpit eau chaude / froide

Eaux grises et eaux noires

- Système de récupération dans chaque salle d'eau
- WC marins dans chaque cabine
- Réservoirs eaux noires rotomoulés 64 L dans chaque salle deau
- Tuyaux PVC haute qualité

Evacuation des cales

- Pompe de cale manuelle
- Pompe manuelle dans le cockpit
- Pompe électrique située dans le puisard
- Pompe électrique située en avant du propulseur d'étrave

HAUTEUR SOUS BARROT

- Cabine Master avant 2,06 m / 6'9"
- Descente 1,99 m / 6'6"
- Carré 2,02 m / 6'7"
- Cuisine 2,06 m / 6'9"
- Salle d'eau propriétaire avant 1,92 m / 6'3"
- Salle d'eau VIP arrière 1,98 m / 6'5"

English - Standard equipment

EXTERIOR

Construction

- Vacuum infused hull. Solid laminate in keel area. Barrier coat used to guard against osmosis.
- Glued hull counter-mould
- Infused deck and contact counter-mould
- L-shaped cast iron keel
- Twin rudders with self-aligning roller bearings

Sails

- Furling mainsail furling 68 m² / 732 sq ft
- Self-tacking jib 54 m² / 581 sq ft

Mast and rigging

- Deck-stepped anodised aluminium in-mast furling mast, fractional rig built by Sparcraft®
- 2 levels of swept back spreaders
- Anodised aluminium boom
- Manual genoa furler with furling line lead aft to coaming winch
- Rigid vang Sparcraft®
- Standing rigging made of discontinuous stainless steel cables
- Running rigging: halyards and sheets in Dyneema, additional lines and sheets in polyester

Sailing features

- Harken® self-tacking jib track
- Mainsheet on arch
- Spinlock® line clutches
- Harken® turning blocks
- 2 Harken® 46.2 STA winches
- 2 Harken® manual winches

Deck

- Walk around decks
- Arch
- Split rigging: inboard shrouds for an easier access
- Bowsprit
- Open bow pulpit
- Double stainless steel lifelines
- Lifelines gates (2)
- Boarding ladders (2)
- Anchor windlass 2 000 W
- Double windlass control and counter
- Anchor locker with drain
- Mooring cleats (6)
- Flush deck hatches (11)
- Lateral coachroof windows

Cockpit

- Double leather-covered stainless steel steering wheels
- 2 backstay chainplates
- Large wood aft fold-down swim platform
- Mechanised lifting of the swim platform
- Stainless steel handrails
- 1 starboard cockpit table with 2 fixed legs
- Large U-shaped benches on starboard
- Large L-shaped benches on portside
- Large liferaft locker 90 x 55 x 35 cm (2'11" x 1'9" x 1'1")
- Gas locker on starboard with 1 big bottle or 3 little bottles

- Wood inlay on bench seats, steps, cockpit floor and transom platform
- 220 V shore power socket
- USB plugs, at the steering wheels
- Halyards bags (2)
- Water intake in the cockpit
- Garage access (2,10 x 1,50x 0,35m / 6'10" x 4'1" x 1'1")

Protected cockpit

- Chart table on portside
- Saloon with 1 table for 3 people on starboard
- Storage pockets
- Drop-down companionway hatch
- Access doors for aft cabins

Sail locker forward

- Access through lockable deck hatch
- Access ladder
- Storages
- Access to bow thruster and technical areas
- LED lighting

INTERIOR

Saloon / lounge

- L-shaped seating area on port side
- Fixe saloon tables (2)
- Access to the electrical panel on port side
- J-shaped galley on starboard
- Fixed hull port (6)
- Flush opening hatches (4)
- Central kitchen island
- Stainless steel sink
- Chrome-plated mixing tap
- Waste bin 15 L / 4 US gal (2)
- 3-burners stove cooker
- 144 L / 20 US gal combination fridge
- Corian countertop

Forward cabin

Owner's stateroom

- Double berth (1,60/1,23 x 2,05 m / 5'2"/4'0" x 6'8")
- Sofa
- Double hanging locker with drawers (3)
- Under-sofa storage drawers (2)
- Under-bed storages (2)
- AC and USB plugs
- LED reading lights and lighting
- Fixed hull ports with aviation shades (3)
- 2 opening portholes
- En-suite head compartment with opening porthole

Aft cabins

Portside VIP cabin

- Double berth (2,00m x 1,55m / 6'6" x 5'1")
- Low cabinet 2 drawers
- Sofa
- Hanging locker
- Under-bed storage
- Lateral storage shelf
- AC and USB plugs
- LED reading lights and lighting

- Fixed hull port with aviation shade
- 2 opening portholes
- En-suite head compartment with opening porthole

Starboard guest cabin

- Double berth (2,00m x 1,55m / 6'6" x 5'1")
- Hanging locker
- Fixed hull ports with aviation shade
- 1 opening porthole
- Under-bed storage
- AC and USB plugs
- LED reading lights and lighting
- En-suite head compartment with opening porthole

TECHNICAL EQUIPMENTS

Electric

- Main electric panel backlit
- Switches for domestic systems
- USB plug
- LCD displays: DC Voltage level, amperage consumption meter, fuel and water gauges, Navicolor screen 3.5"
- Induction phone charging station
- House AGM battery bank 12V (6 x 95 = 570 Ah)
- Engine AGM battery 12 V (1 x 50 Ah / 12 V)
- Battery charger 12 V (40 Ah)
- Battery chargers 24V for thrusters and windlass
- Engine alternator 12 V / 125 Ah
- Inverter
- Battery switches: under the companionway
- AC 230 V plugs in saloon, galley and each cabin
- Dimmable LED lightings
- Ship Control
- SEANAPPS connected technology: allows you to monitor the condition of the boat and receive alerts and maintenance recommendations via the associated mobile application. Depending on the boat's configuration, SEANAPPS collects safety indicators (GPS position, battery status, bilge level, engine status), navigation data (distance travelled, speed, depth), and comfort information (tank levels, cabin temperature and humidity).

Motorization

- YANMAR® Shaft Drive 110 HP - 81 kW
- Soundproof engine room
- Installation on hull counter-mould
- Folding propeller
- Roto-moulded exhaust box and stainless steel exhaust fitting on hull
- Extractor fan located in engine room
- Ventilation ducting vents on transom
- Roto-moulded fuel tank 230 L / 61 US gal
- Fuel / water separator
- Fuel gauge at electrical panel
- Tunnel bow thruster (on independent 24V battery park)
- Retractable stern thruster (on independent 24V battery park)

Plumbing

- Fresh water
- Fresh water system with high-pressure (36 L / min / 9,5 US gal / min), inline filter and accumulator tank
- Fresh water shore connection
- Rotomoulded tank 2x380=760 L / 201 US gal
- Tank gauge integrated into display panel
- Tank manifold with selector valves
- 60 L / 16 US gal hot water heater
- Hot and cold cockpit shower

Waste waters

- Collector system at each head compartment
- Marine toilets in each cabins
- Roto moulded holding tank 64 L / 17 US gal located in each head compartment
- Heavy duty white PCV hosing

Bilge drainage

- Manual bilge pump
- Manual bilge pump located in the cockpit
- Electric bilge pump located in the sump
- Electric bilge pump located in front of the bow thruster

HEADROOM

- Master forward cabin 2,06 m / 6'9"
- Companionway 1,99 m / 6'6"
- Saloon 2,02 m / 6'7"
- Galley 2,06 m / 6'9"
- Forward owner's head 1,92 m / 6'3"
- Aft VIP's head 1,98 m / 6'5"



JEANNEAU YACHTS 60

ENVELOPPÉ DANS SON ECRIN, LE JEANNEAU YACHTS 60
EST UN VÉRITABLE JOYAU. VOGUEZ VERS DES LIEUX SUBLIMES,
VERS UN HORIZON MAGNIFIÉ.

WRAPPED IN LUXURY, THE JEANNEAU YACHTS 60
IS TRULY A JEWEL TO BEHOLD. SAIL TO SUBLIME LOCATIONS,
TOWARD AN EVER-MORE ENHANCED HORIZON.



LE JEANNEAU YACHTS 60 : UNE CONCEPTION INÉDITE QUI VOUS PROCURERA
UNE SENSATION UNIQUE DE SYMBOSE AVEC LA MER. VOUS SEREZ ÉBLOUIS
PAR LA FINESSE DE SA SILHOUETTE, ADAPTÉE À TOUS LES PROGRAMMES.

THE JEANNEAU YACHTS 60 : AN UNMATCHED DESIGN FOR A UNIQUE SENSATION
OF SYMBIOSIS WITH THE SEA. YOU WILL DAZZLED BY HER SLEEK SILHOUETTE
ADAPTED TO ALL SAILING AND CRUISING PROGRAMMES.



INNOVATION | PASSION
INNOVATION | PASSION



ÉLÉGANCE | COMMODITÉ
ELEGANCE | CONVENIENCE



INNOVATION, ESTHÉTISME SOPHISTIQUÉ,
BEAUTÉ DES SURFACES SCULPTÉES,
LE JEANNEAU YACHTS 60 OUVRE
UNE NOUVELLE ÈRE DU DESIGN EN
VOUS OFFRANT UNE MULTITUDE DE
CONFIGURATIONS POUR RÉPONDRE
À TOUS VOS DÉSIRES.

WITH INNOVATION, A SOPHISTICATED
AESTHETIC AND THE BEAUTY
OF SCULPED SURFACES,
THE JEANNEAU YACHTS 60 ENTERS A NEW
ERA OF DESIGN, OFFERING
A MULTITUDE OF CONFIGURATIONS
TO SUIT EVERY DESIRE.

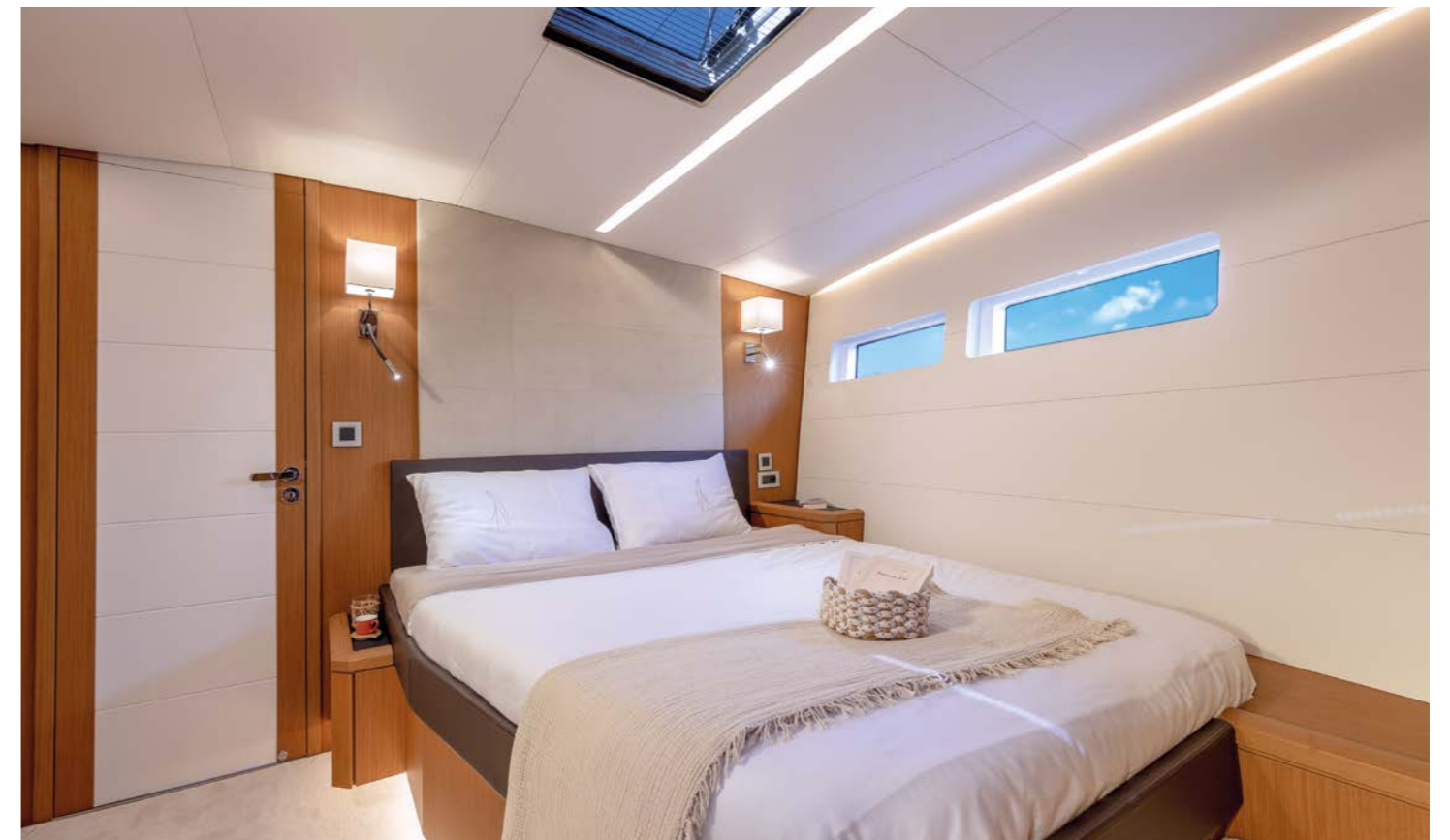


L'HARMONIE DES ÉLÉMENTS MAGNIFIE CET INTÉRIEUR GÉNÉREUX ET MODULABLE À SOUHAI. L'INTÉRIEUR RAYONNE DE LUMIÈRE NATURELLE. VOUS RESSENTIREZ CE PARFAIT ÉQUILIBRE À BORD DE VOTRE YACHT.

HARMONIOUS ELEMENTS ENHANCE HER GENEROUS MODULAR INTERIOR. THE INTERIOR GLEAMS WITH NATURAL LIGHT. YOU WILL FEEL THIS PERFECT BALANCE ABOARD YOUR YACHT.



HARMONIE | INGÉNIOSITÉ
HARMONY | INGENUITY





LE JEANNEAU YACHTS 60 VOUS INVITE À GOÛTER AU PLAISIR DE NAVIGATIONS SERENES ET CONFORTABLES GRÂCE À DES PRESTATIONS INNOVANTES ET FONCTIONNELLES. L'EXCELLENCE EST À VOTRE PORTÉE.



THE JEANNEAU YACHTS 60 INVITES YOU TO ENJOY THE PLEASURE OF PEACEFUL, COMFORTABLE CRUISING WITH INNOVATIVE AND FUNCTIONAL DESIGN. EXCELLENCE IS WITHIN EASY REACH.



Vue de profil & pont | Profile view & deck



Longueur hors tout avec delphinère / Overall length with bowsprit	18,28 m	59'11"
Longueur de coque / Hull length	17,41 m	57'1"
Longueur de flottaison / Waterline length	16,82 m	55'2"
Largeur / Beam	5,20 m	17'0"
Déplacement lège / Displacement (empty)	20.170 kg	44.467 lbs
Tirant d'eau lest standard / Standard keel draft	2,70 m	8'10"
Poids lest standard / Standard keel weight	5.000 kg	11.023 lbs
Tirant d'eau lest court / Shallow keel draft	2,25 m	7'4"
Poids lest court / Shallow keel weight	5.642 kg	12.438 lbs
Capacité carburant / Fuel capacity	318 L (636 L opt.)	84 US Gal (168 US Gal opt.)
Capacité eau / Water capacity	760 L (1 078 L opt.)	201 US Gal (285 US Gal opt.)
Cabines / Cabins	3 / 4	
Cabine Master arrière / Master aft cabin	2,00 m	6'6"
Cabine Master avant / Master forward cabin	1,96 m	6'5"
Cabine(s) invités avant / Forward guest's cabin(s)	1,96 m	6'5"
Descente / Companionway	2,00 m	6'6"
Carré / Saloon	1,94 m	6'4"
Cuisine / Galley	2,10 m	6'10"
Salle d'eau propriétaire avant / Forward owner's head	2,00 m	6'6"
Salle d'eau VIP arrière / Aft VIP's head	1,98 m	6'5"
Moteur / Engine	Yanmar Ligne d'arbre 150 CV - 110 kW	Yanmar Shaft Drive 150 HP - 110 kW
Surface de voile standard : Grand-voile enrouleur + foc autovireur / Standard sail area : furling mainsail + self-tacking JIB	131 m ² : 72 m ² + 59 m ²	1.410 sq ft: 775 sq ft + 635 sq ft
Surface de voile optionnelle : Grand-voile Full-Batten + génois 110 % / Optional sail area : Full-Batten mainsail + genoa 110 %	163 m ² : 82 m ² + 81 m ²	1.754 sq ft: 882 sq ft + 872 sq ft
Spi asymétrique / Asymmetrical spinnaker	250 m ²	2.690 sq ft
Code 0	110 m ²	1.184 sq ft
Tirant d'air / Mast height above waterline	25,20 m	82'4"
Catégorie CE / CE Category	A14 / B16 / C16 / D16	
Architectes / Designers	Philippe Briand Yacht Design - Winch Design - Jeanneau Design	

3 cabines / 3 salles d'eau
3 cabins / 3 heads



3 cabines (ou 4, 5) / 3 salles d'eau
3 cabins (or 4, 5) / 3 heads



Français - Équipement standard

EXTÉRIEUR

Construction

- Coque monolithique construction par infusion sous vide. Construction monolythique pour la zone de quille. “Barrier coat” anti-osmose.
- Contre-moule de coque collé
- Pont et contremoule de pont infusés
- Quille fonte en L
- Double safrans suspendus avec paliers auto-alignants et drosses inox

Voiles

- Grand-voile standard (enrouleur) 72 m²
- Foc autovireur 59 m²

Mât et gréement

- Mât enrouleur Sparcraft® anodisé posé sur le pont avec gréement fractionné
- 2 étages de barres de flèches
- Bôme enrouleur aluminium anodisé
- Enrouleur de génois Facnor® avec renvoi au cockpit de la bosse d'enrouleur
- Hâle bas rigide Sparcraft®
- Gréement dormant en câble inox Dyform® discontinu
- Gréement courant : drisses et écoutees Dyneema, autres bouts polyester

Manceuvres

- Rail de foc autovireur Harken®
- Pantoire de grand-voile
- Bloqueurs Spinlock®
- Poulies Harken®
- 2 winchs de manœuvre Harken® 46.2 STA électriques rewind sur hiloires
- 2 winchs de génois manuels Harken® 70.2 STA

Pont

- Passavants périphériques inclinés
- Gréement à fente : bas-haubans rentrés pour une meilleure circulation
- Delphinrière
- Balcons avant ouvert
- 2 étages de filières inox
- Porte de coupée
- Guindeau 2 000 W
- Double commande guindeau avec compteur
- Puits à chaîne avec vidange
- Taquets aluminium (8)
- Panneaux de pont flush (11)
- Vitrages de roof latéraux
- Hublots ouvrants intégrés aux vitrages fixes (6)

Cockpit

- Méridienne de part et d'autre de la descente
- Double barres à roue inox gainées cuir
- 2 cadènes de pataras
- Coffres de rangement (5 dont coffre à BIB)
- Large plateforme de bain basculante lattage Teck
- Accès au garage à annexe longitudinal
- Mains courantes inox
- 1 table de cockpit à tribord avec pieds fixes
- 1 table de cockpit à bâbord avec pieds fixes
- Grand coffre à BIB L 90 x H 55 x 138 cm
- Coffre à BIB 6 places L 79 x H 49 x 133 cm

- Boîte à gaz (2 bouteilles)
- Lattage Teck sur bancs, marches, jupe et fonds de cockpit
- Prise de quai 220 V
- Prises USB, au niveau de la barre à roue
- Porte de descente escamotable
- Eclairage de cockpit indirect
- Prise de quai - eau douce

Soute à voiles

- Accès par grand panneau de pont avec verrou
- Echelle de descente
- Rangements
- Accès à l'emplacement propulseur et zones techniques
- Eclairage LED

INTÉRIEUR

Carré

- Carré en U sur bâbord (7 personnes)
- Espace personnalisable sur tribord
- Table de carré avec pied fixe
- Accès au tableau électrique sur bâbord
- Hublots de coque fixes (12)
- Panneaux flush ouvrants (4)
- Eclairage indirect dans le carré
- Stores d’hublot Luxe

Cuisine

- Cuisine sur la largeur du bateau, à l'avant du carré
- Double évier inox
- Mitigeur chromé
- Poubelles de 20 L (2)
- Réchaud 3 feux avec four grill
- Réfrigérateur / Congélateur 75 L sur bâbord
- Réfrigérateur / Freezer 144 L sur tribord
- Four micro-ondes
- Hotte aspirante avec évacuation sur l'extérieur
- Plan de travail Corian
- Hublot ouvrant, pour la lumière et l'aération
- Rangement à bouteilles sous le plancher, accès par trappe sur vérin

Table à cartes (selon versions)

- Assise ergonomique
- Table à cartes avec plateau ouvrant
- Meuble de rangement haut
- Liseuse LED sur flexible
- Prises électrique et USB

Cabines avant

Cabine propriétaire

- Lit double (1,60/1,23 x 2,05 m)
- Pack Master Suite Royal Blue : tour de lit et tête de lit capitonnées
- Table de nuit
- Sofa
- Penderie et tiroirs de rangement (2)
- Tiroirs de rangement sous sofa (2)
- Coffre de rangement sous le lit
- Prises électrique et USB
- Liseuses et éclairage LED
- Hublots de coque fixes avec stores (3)
- Panneaux de pont ouvrants (4)
- Salle d'eau privative

- Double cabines symétriques convertibles**
- Lits double (1,40/1,50 x 2,04 m), convertibles
- Cloison rétractable, afin de convertir

- les 2 cabines en 1 cabine propriétaire
- Niches de chevet
- Penderies et tiroirs de rangement
- Coffres de rangement sous le lit
- Prises électrique et USB
- Liseuses et éclairage LED
- Hublots de coque fixe avec stores (2)
- Panneaux de pont ouvrants (2)
- Salles d'eau privatives

Cabines arrière

Cabine propriétaire

- Lit double (1,60/1,23 x 2,05 m)
- Pack Master Suite Royal Blue : tour de lit et tête de lit capitonnées
- Table de nuit avec 2 tiroirs
- Sofa
- Penderie et tiroir de rangement
- Penderie et tiroir de rangement
- Coffre de rangement sous sofa
- Coffre de rangement sous le lit
- Meuble bas avec tiroirs (2)
- Prises électrique et USB
- Liseuses et éclairage LED
- Long hublot de coque fixe
- Hublots de coque fixes avec stores (3)
- Panneaux de pont ouvrants (4)
- Salle d'eau privative

Cabine VIP tribord

- Lit double (1,60/1,23 x 2,05 m)
- Niche de chevet
- Penderie (2)
- Coffre de rangement sous le lit
- Niches de rangement au dessus de la cale moteur
- Equipets de flanc de coque
- Prises électrique et USB
- Liseuses et éclairage LED
- Hublots de coque fixes avec stores (2)
- Salle d'eau privative (sauf si cabine latérale arrière tribord)

Cabine invités bâbord

- Lits superposés (0,75 x 2,00 m)
- Lit inférieur transformable en lit double (1,38/1,59 x 2,00 m)
- Penderie
- Hublot de coque fixe avec stores (2)
- Coffre de rangement sous le lit
- Niches de rangement au dessus de la cale moteur
- Prises électrique et USB
- Liseuses et éclairage LED

Cabine latérale tribord

- Lits superposés (lit supérieur 0,72 x 1,95 m, lit inférieur 0,62/0,52 x 1,95 m)
- Penderie et rangement avec étagères
- Coffre de rangement sous le lit
- Prises électrique et USB
- Liseuses et éclairage LED

ÉQUIPEMENTS TECHNIQUES

Électrique

- Tableau électrique avec retro-éclairage
- Interrupteurs pour systèmes domestiques
- Prise USB
- Afficheur LCD : disjoncteur, voltagé DC, ampèremètre de consommation, jauges fuel et eau, écran Navicolor 3.5"
- Capteur IBS avec indicateur de l'état des batteries
- Station de chargement de téléphone induction
- Parc batteries AGM domestique 24

- V (8 x 140 Ah / 12 V)
- Parc batterie AGM moteur 12 V (1 x 50 Ah / 12 V)
- Chargeur de batterie 24 V (100 Ah)
- Alternateur 12 V sur moteur 125 Ah, 24 V sur moteur 60 Ah (110 Ah opt. pour moteur 150 CV)
- Coupes batteries : à tribord de la descente
- Prises électrique 230 V dans le carré, la cuisine et dans chaque cabine
- Eclairages LED dimmables
- Ship Control
- Lecteur hifi Fusion et hauts parleurs
- Technologie connectée SEANAPPS : permet de suivre l'état du bateau et de recevoir des alertes et des préconisations de maintenance via l'application mobile associée.
- Selon la configuration du bateau, SEANAPPS collecte des indicateurs de sécurité (position GPS, état des batteries, niveau en fond de cale, état du moteur), des données de navigation (distance parcourue, vitesses, profondeur), et des informations de confort (niveau des réservoirs, température et humidité des cabines).

- Technologie connectée SEANAPPS : permet de suivre l'état du bateau et de recevoir des alertes et des préconisations de maintenance via l'application mobile associée.
- Selon la configuration du bateau, SEANAPPS collecte des indicateurs de sécurité (position GPS, état des batteries, niveau en fond de cale, état du moteur), des données de navigation (distance parcourue, vitesses, profondeur), et des informations de confort (niveau des réservoirs, température et humidité des cabines).

Motorisation

- YANMAR® Ligne d'arbre 150 CV / 110 kW
- Cale moteur insonorisée
- Installation sur contremoule de coque
- Hélice tripale fixe
- Pot d'échappement rotomoulé avec sortie inox sur la coque
- Ventilateur de cale moteur
- Bouche d'aération
- Réservoir fuel roto-moulé 318 L
- Filtre séparateur eau / carburant
- Jauge fuel au tableau électrique
- Propulseur d'étrave tunnel

Plomberie

- Eau douce
- Circuit eau douce avec un double groupe eau de qualité "usage intensif" (36 L / mn), filtre et vase d'expansion
- Prise de quai eau douce
- 2 réservoirs eau roto-moulé 380 L soit 760 L
- Jauges à eau intégrée au panneau d'affichage
- Vannes de sélection pour permuter les réservoirs
- Ballon eau chaude 60 L
- Douchette de cockpit eau chaude / froide

Eaux grises et eaux noires

- Système de récupération dans chaque salle d'eau
- WC marins électriques - eau douce
- Réservoirs eaux noires rotomoulés 64 L dans chaque salle deau
- Tuyaux PVC haute qualité

Evacuation des cales

- Pompe de cale manuelle
- Pompe manuelle dans le cockpit
- Pompe électrique située dans le puisard
- Pompe électrique située dans la soute à voiles avant
- Alarme de niveau d'eau haut

English - Standard equipment

EXTERIOR

Construction

- Vacuum infused hull. Solid laminate in keel area. Barrier coat used to guard against osmosis.
- Glued hull counter-mould
- Infused deck and counter-mould
- L-shaped cast iron keel
- Twin rudders with self-aligning roller bearings and stainless steel lines

Sails

- Standard mainsail (furling) 72 m² / 775 sq ft
- Self-tacking jib 59 m² / 635 sq ft

Mast and rigging

- Deck-stepped anodised aluminium in-mast furling mast, fractional rig built by Sparcraft®
- 2 levels of swept back spreaders
- Anodised aluminium furling boom
- Facnor® genoa furler with furling line lead aft to coaming winch
- Rigid vang Sparcraft®
- Standing rigging made of discontinuous Dyform stainless steel cables
- Running rigging: halyards and sheets in Dyneema, additional lines and sheets in polyester

Sailing features

- Harken® self-tacking jib track
- Mainsheet attached to bridle
- Spinlock® line clutches
- Harken® turning blocks
- 2 Harken® rewind electric 46.2 STA winches on coamings
- 2 Harken® manual 70.2 STA winches

Deck

- Walk around decks
- Split rigging: inboard shrouds for an easier access
- Bowsprit
- Open bow pulpit
- Double stainless steel lifelines
- Lifelines gates
- Anchor windlass 2 000 W
- Double windlass control and counter
- Anchor locker with drain
- Mooring cleats (8)
- Flush deck hatches (11)
- Lateral coachroof windows
- Opening ports integrated behind fixed windows (6)

Cockpit

- Lounge chair on both sides of the companionway
- Double leather-covered stainless steel steering wheels
- 2 backstay chainplates
- Cockpit lockers (5 including the liferaft locker)
- Large Teak aft fold-down swim platform
- Access to the longitudinal garage
- Stainless steel handrail
- Starboard cockpit table with fixed legs
- Portside cockpit table with fixed legs
- Large liferaft locker L 90 x H 55 x 138 cm (2'11" x 1'9" x 1'2")
- 6-person liferaft locker L 79 x H 49 x 133 cm (2,7" x 1,7" x 1'0")
- Gas locker (2 bottles)
- Teak inlay on bench seats, steps, cockpit floor and transom platform
- 220 V shore power socket
- USB plugs, at the steering wheels
- Drop-down companionway hatch
- Indirect cockpit lighting
- Water intake in the cockpit

Sail locker forward

- Access through lockable deck hatch
- Access ladder
- Storage
- Access to bow thruster and technical areas
- LED lighting

INTERIOR

Saloon

- U-shaped seating area on port side (7 guests)
- Customisable space on starboard
- Saloon table with fixed leg
- Access to the electrical panel on port side
- Fixed hull port (12)
- Flush opening hatches (4)
- Indirect lighting saloon
- Luxury shades hull portholes

Galley

- Galley on the width of the boat, at the front of the saloon
- Double stainless steel sink
- Chrome-plated mixing tap
- Waste bin 20 L / 5 US gal (2)
- 3-burner stove cooker and oven with grill function
- 75 L / 38 US gal combination fridge / freezer on portside
- 144 L / 20 US gal combination fridge / freezer on starboard
- Microwave oven
- Exhaust fan vented to exterior
- Corian worktop
- Opening hatch for ventilation
- Wine storage locker under floorboards

Chart table

- Ergonomic and seaworthy seat
- Chart table with top opening storage
- Upper storage compartment
- LED reading light on flexible tube
- AC and USB plugs

Forward cabins

Owner's stateroom

- Double berth (1,60/1,23 x 2,05 m / 5'2"/4'0" x 6'8")
- Master Suite Pack Royal Blue : upholstered headboard and bed base
- Bedside tables
- Sofa
- Double hanging locker with drawers (2)
- Under-sofa storage drawers (2)
- Under-bed storage
- AC and USB plugs
- LED reading lights and lighting
- Fixed hull ports with aviation shades (3)
- Opening deck hatches (4)
- En-suite toilet / shower compartment

Double symmetrical convertible cabins

- Convertible, double berths (1,40/1,50 x 2,04 m / 4'7"/4'11" x 6'8")
- Retractable bulkhead to convert the 2 cabins into 1 owner's cabin
- Bedside tables
- Double hanging lockers with drawers
- Under-bed storage
- AC and USB plugs
- LED reading lights and lighting
- Fixed hull ports with aviation shades (2)
- Opening deck hatches (2)
- En-suite toilet / shower compartments

Aft cabins

Owner's stateroom

- Double berth (1,60/1,23 x 2,05 m / 5'2"/4'0" x 6'8")
- Master Suite Pack Royal Blue : upholstered headboard and bed base
- Bedside tables with drawers (2)
- Sofa
- Hanging locker with drawer
- Double hanging locker with drawer
- Under-sofa storage
- Under-bed storage
- Base cabinet with drawers (2)
- AC and USB plugs
- LED reading lights and lighting
- Long fixed hull port
- Fixed hull ports with aviation shades (3)
- Opening deck hatches (4)
- En-suite toilet / shower compartment

Starboard VIP cabin

- Double berth (1,60/1,23 x 2,05 m / 5'2"/4'0" x 6'8")
- Bedside tables
- Hanging locker (2)
- Under-bed storage
- Storage above the engine block
- Lateral storage shelf
- AC and USB plugs
- LED reading lights and lighting
- Fixed hull ports with aviation shades (2)
- En-suite toilet / shower compartment (except if starboard aft side cabin)

Port guest cabin

- Twin bunk (0,75 x 2,00 m / 2'5" x 6'6")
- Lower bed convertible into a double bed (1,38/1,59 x 2,00 m / 4'6"/5'2" x 6'6")
- Hanging locker
- Fixed hull ports with aviation shades (2)
- Under-bed storage
- Storage above the engine block
- AC and USB plugs
- LED reading lights and lighting

Starboard side cabin

- Twin bunk (upper berth 0,72 x 1,95 m / 2'4" x 6'4", lower berth 0,62/0,52 x 1,95 m / 2'0"/1'8" x 6'4")
- Hanging locker with shelving
- Under-bed storage
- AC and USB plugs
- LED reading lights and lighting

TECHNICAL EQUIPMENTS

Electric

- Main electric panel backlit
- Switches for domestic systems
- USB plug
- LCD displays: DC Voltage level, amperage consumption meter, fuel and water gauges, Navicolor screen 3.5"
- IBS sensor with battery status indicator
- Induction phone charging station
- House AGM battery bank 24 V (8 x 140 Ah / 12 V)
- Engine AGM battery 12 V (1 x 50 Ah / 12 V)
- Engine AGM battery 12 V (1 x 50 Ah / 12 V)
- Battery charger 24 V (100 Ah)
- Engine alternator 12 V / 125 Ah, 24 V / 60 Ah (110 Ah opt. for 150 HP engine)
- Battery switches: in compartment to starboard of the companionway

- AC 230 V plugs in saloon, galley and each cabin
- Dimmable LED lightings
- Ship Control
- Fusion hifi reader and speakers
- SEANAPPS connected technology: allows you to monitor the condition of the boat and receive alerts and maintenance recommendations via the associated mobile application. Depending on the boat's configuration, SEANAPPS collects safety indicators (GPS position, battery status, bilge level, engine status), navigation data (distance travelled, speed, depth), and comfort information (tank levels, cabin temperature and humidity).

Motorization

- YANMAR® Shaft Drive 150 HP / 110 kW
- Soundproof engine room
- Installation on hull counter-mould
- Fixed 3-blade propeller
- Roto-moulded exhaust box and stainless steel exhaust fitting on hull
- Extractor fan located in engine room
- Ventilation ducting vents on transom
- Roto-moulded fuel tank 318 L / 84 US gal
- Fuel / water separator
- Fuel gauge at electrical panel
- Tunnel bow thruster

Plumbing

- Fresh water
- Fresh water system with high-pressure (36 L / min / 9,5 US gal / min), inline filter and accumulator tank
- Fresh water shore connection
- 2 rotomoulded tank 380 L / 101 US gal i.e. 760 L / 201 US gal
- Tank gauge integrated into display panel
- Tank manifold with selector valves
- 60 L / 16 US gal hot water heater
- Hot and cold cockpit shower

Raw and waste waters

- Collector system at each head compartment
- Electric marine toilet - fresh water
- Roto moulded holding tank 64 L / 17 US gal located in each head compartment
- Heavy duty white PCV hosing

Bilge drainage

- Manual bilge pump
- Manual bilge pump located in the cockpit
- Electric bilge pump located in the sump
- Electric bilge pump located in forward sail locker
- High water level alarm



JEANNEAU

YACHTS

65

VOUS SEREZ FASCINÉ PAR CE BATEAU AMIRAL DE LA GAMME JEANNEAU YACHTS,
UN VOILIER DÉDIÉ POUR VOUS, AMOUREUX DE LA MER, DÉSIREUX D'AGRANDIR
TOUJOURS PLUS VOS HORIZONS.

THIS ALLURING FLAGSHIP OF THE JEANNEAU YACHTS LINE IS DEDICATED TO YOU,
SEA LOVERS, WHO WISH TO FURTHER EXPAND YOUR HORIZONS.



LE SUBLIME JEANNEAU YACHTS 65 SCINTILLE SUR L'EAU PAR SON ÉLÉGANCE ET SES PERFORMANCES. GÉNÉREUX EN SENSATIONS, CE VOILIER SYMBOLISE L'ABOUTISSEMENT DE VOS PLUS BEAUX REVES D'ÉVASION.

THE SUBLIME JEANNEAU YACHTS 65 SCINTILLATES ON THE WATER, IN ELEGANCE AND PERFORMANCE. OFFERING EXHILLARATING SENSATIONS, THIS SAILBOAT REPRESENTS THE REALISATION OF YOUR MOST BEAUTIFUL DREAMS OF ESCAPE FROM THE EVERYDAY.



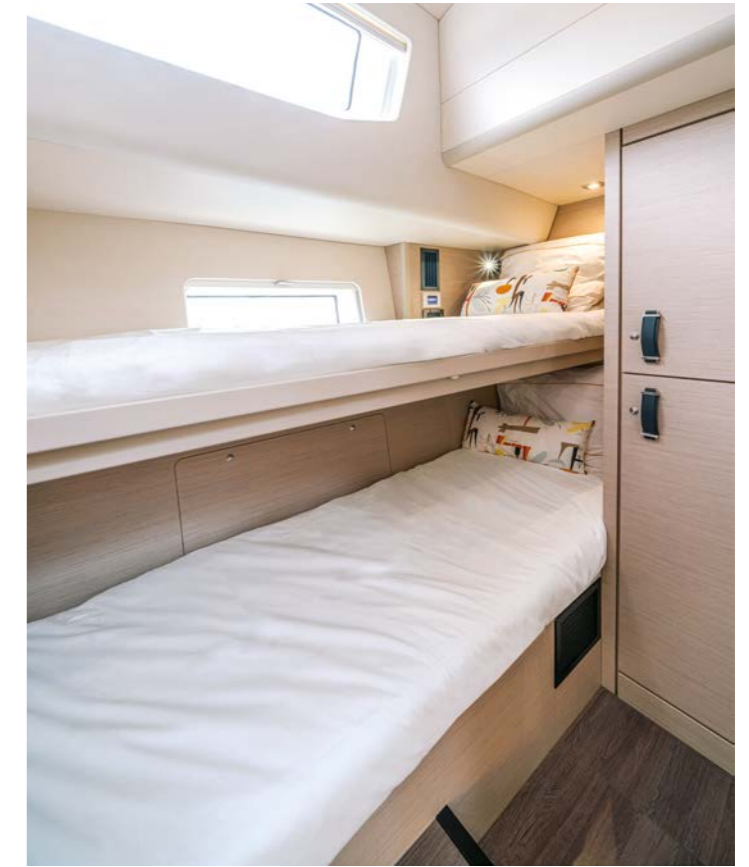


ESTHÉTISME / VOLUPTÉ
AESTHETICS / SENSES



LE RAFFINEMENT DES ESPACES
DE VIE INTÉRIEUR, LA SUBTILITÉ
DES AMÉNAGEMENTS ET LA NOBLESSE
DES MATÉRIAUX VOUS PROCURENT
UN SENTIMENT INTENSE DE PLÉNITUDE.

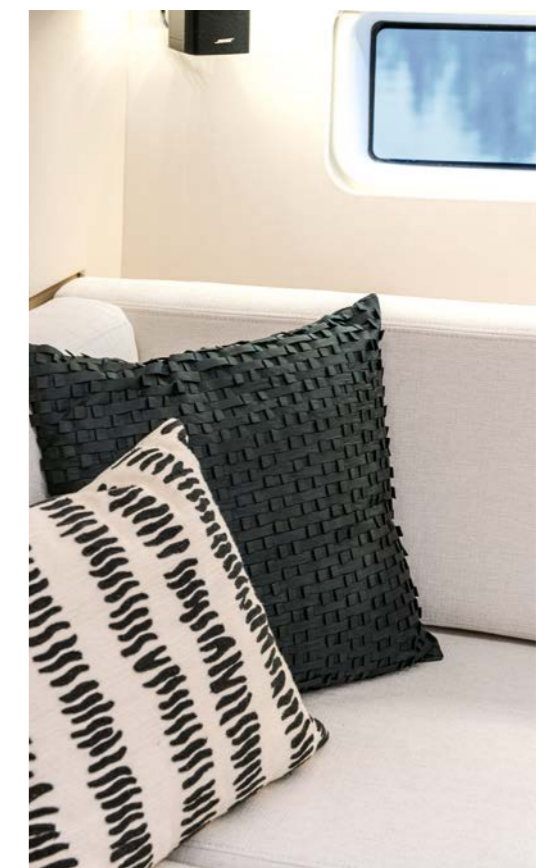
THE REFINEMENT OF INTERIOR LIVING
SPACES, SUBTLE DECOR AND LAYOUT, AND
SELECTION OF FINE MATERIALS CREATE
INTENSE SENSATIONS OF WELL-BEING AND
FULFILLMENT.



REFLET DE VOTRE IMAGE ET DE VOTRE PERSONNALITÉ, VOTRE JEANNEAU YACHTS 65 EST UNIQUE. LE SOUCI OMNIPRESENT DU DÉTAIL ET LA RICHESSE DES CONFIGURATIONS VOUS DESSINENT UN VOILIER D'EXCEPTION.

A REFLECTION OF YOUR IMAGE AND PERSONALITY, YOUR JEANNEAU YACHTS 65 IS UNIQUE. OMNIPRESENT ATTENTION TO DETAIL AND A RICH ARRAY OF CONFIGURATIONS CONTRIBUTE TO CREATING YOUR OWN EXCEPTIONAL SAILBOAT.

EPURE / DÉLICATESSE
REFINEMENT / DETAILS

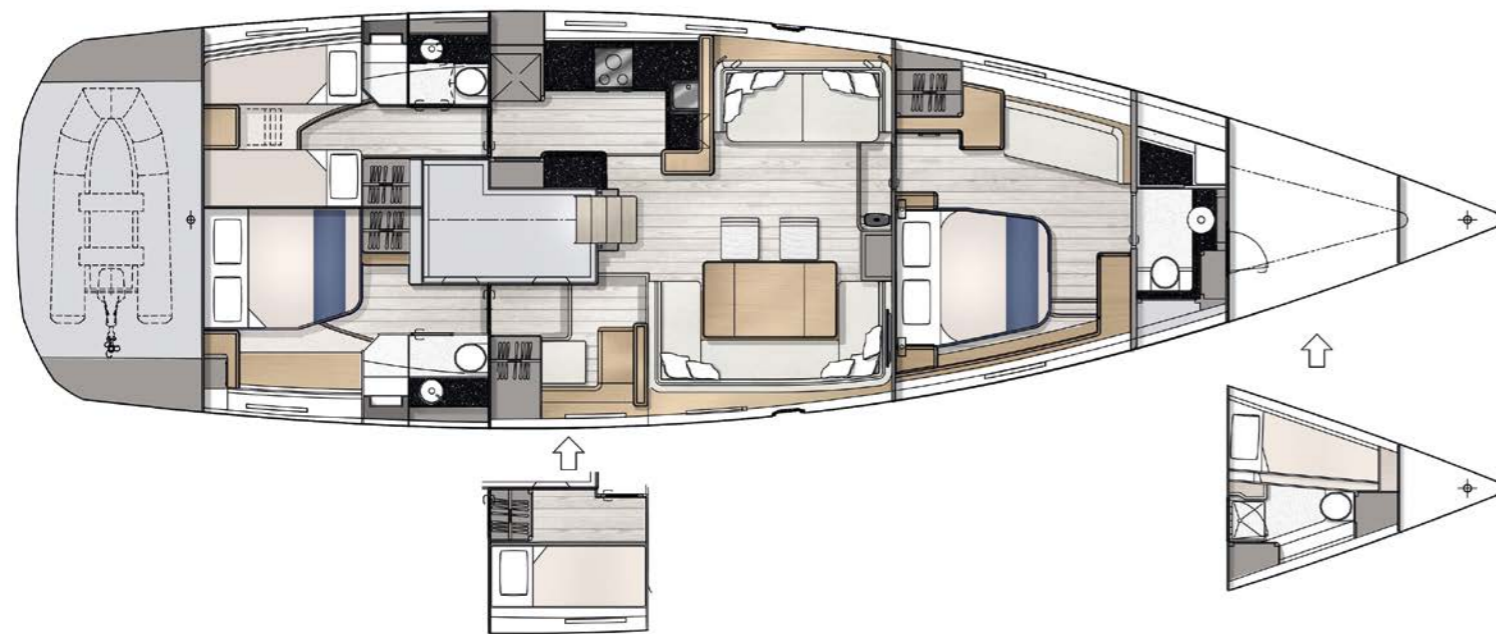


Vue de profil & pont | Profile view & deck

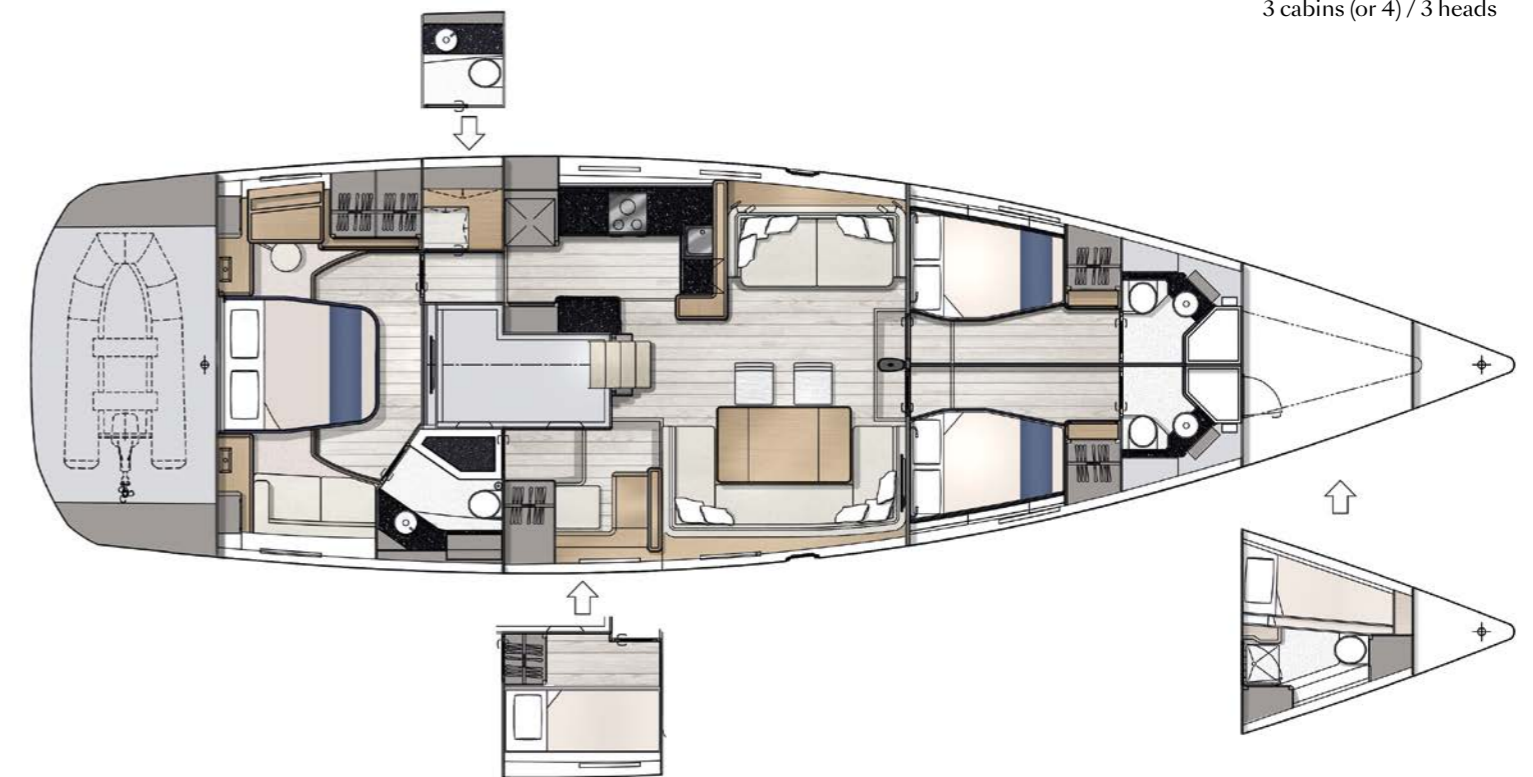


Longueur hors tout / Overall length	20,20 m	66'3"
Longueur hors tout avec delphinrière / Overall length with bowsprit	20,45 m	67'1"
Longueur de coque / Hull length	19,55 m	64'1"
Longueur de flottaison / Waterline length	18,00 m	59'
Largeur / Beam	5,51 m	18'
Déplacement lège / Displacement (empty)	32.380 kg	71.386 lbs
Tirant d'eau lest standard / Standard keel draft	2,95 m	9'8"
Poids lest standard / Standard keel weight	9.350 kg	20.613 lbs
Tirant d'eau lest court / Shallow keel draft	2,20 m	7'2"
Poids lest court / Shallow keel weight	10.550 kg	23.259 lbs
Capacité carburant / Fuel capacity	825 L	218 US Gal
Capacité eau / Water capacity	1000 L	265 US Gal
Cabines / Cabins	3 / 4 / 5	
Moteur / Engine	Volvo D4-175 CV / 132 kW	Volvo D4-175 HP / 132 kW
Surface de voile standard : Grand-voile enrouleur + foc autovireur / Standard sail area : furling mainsail + self-tacking jib	168 m ² : 88 m ² + 80 m ²	1.908 sq ft: 947 sq ft + 861 sq ft
Surface de voile optionnelle : Grand-voile Full-Batten + génois 110 % / Optional sail area : Full-Batten mainsail + genoa 110 %	205 m ² : 105 m ² + 100 m ²	2.206 sq ft: 1 130 sq ft + 1 076 sq ft
Spi asymétrique / Asymmetrical spinnaker	300 m ²	3.228 sq ft
Code 0	190 m ²	2.044 sq ft
Tirant d'air / Mast height above waterline	29,10 m	95'5"
Catégorie CE / CE Category	A12 / B13 / C18 / D20	
Architectes / Designers	Philippe Briand Yacht Design - Winch Design - Jeanneau Design	

3 cabines (ou 4) / 3 salles d'eau
3 cabins (or 4) / 3 heads



3 cabines (ou 4) / 3 salles d'eau
3 cabins (or 4) / 3 heads



Français - Équipement standard

EXTÉRIEUR

Construction

- Coque construction par infusion sous vide d'un sandwich de balsa. Construction monolythique pour la zone de quille. "Barrier coat" anti-osmose.
- Contre-moule de coque collé et stratifié à la coque
- Pont réalisé en sandwich balsa par infusion sous vide
- Quille fonte en L
- Safran suspendu avec âme en mousse et peau en composite, axe en inox

Voiles

- Grand-voile enrouleur 88 m²
- Foc autovireur 80 m²

Mât et gréement

- Mât enrouleur anodisé posé sur la quille avec gréement fractionné Sparcraft
- 3 étages de barres de flèches poussantes
- Bôme aluminium anodisé
- Enrouleur de génois électrique avec commande sur console de cockpit
- Hâte bas rigide manuel
- Grément dormant en câble inox Dyform discontinu
- Grément courant : drisses et écoutees Dyneema, autres bouts polyester
- Winch Harken® 50.2 sur le côté du mât pour les drisses

Manceuvres

- Bloqueurs Spinlock®
- Rail Self taking Harken® pour foc autovireur sur le pont à l'avant du mât
- Poulies Harken®
- 2 winchs «rewind» électriques Harken® 60.2 ST
- 2 winchs Harken® 70.2 ST

Pont

- Balcon avant et arrière inox avec 2 étages de filières
- Ferrure d'étrave fixe en inox sur delphinrière polyester
- Guindeau 3 000 W
- Baille à mouillage accessible par le pont
- Taquets inox (8)
- Panneau de descente coulissant et rétractable en plexiglass
- Panneaux de pont ouvrants (15)
- Vitrages de roof latéraux
- Cadène principale en acier inox sur l'étrave
- Cadènes rabattables sur pont et pavois de passavants
- Point d'écoute de grand-voile fixe en fond de cockpit

Cockpit

- 2 consoles de barres en composite
- Double barres à roue inox gainées cuir
- Commande à distance de guindeau
- Assises de cockpit
- 2 tables de cockpit Teck avec pieds fixes
- Cadènes pour pataras doubles
- Coffre à BIB L 43 x H 56 x l 104 cm
- Coffres à bouts (2)
- Boîte à gaz (1 grande bouteille ou 2 petites)

- Large plateforme de bain basculante lattage Teck accessible par descente rétractable
- Accès au garage à annexe et aux coffres de cockpit
- Garage à annexe transversal
- Lattage Teck sur bancs, marches, jupe et fond de cockpit
- Mains courantes en Teck
- Prise de quai

Soute à voiles avant

- Accès via panneau de pont T70
- Safran suspendu avec âme en mousse et peau en composite, axe en inox
- Accès au propulseur d'étrave et zones techniques
- Eclairage LED

INTÉRIEUR

Carré

- Salon en U sur tribord (7 invités)
- Sofa de luxe sur bâbord
- Meubles hauts au dessus des assises Sparcraft
- Coffres de rangements sous les assises
- Table de carré
- Planchers de carré sur véris à gaz
- Eclairage LED avec variateur
- Veilleuses LED
- Hublots de coque fixes (4)
- Panneaux flush ouvrants (4)

Cuisine

- Cuisine à bâbord de la descente avec plan de travail en Corian®
- Evier avec couvercles amovibles
- Robinet mitigeur chromé
- Pompe à pied eau de mer / eau douce
- Tiroirs avec amortisseurs et meubles de rangement
- Poubelle coulissante
- Réchaud four à 3 feux inox
- Micro-ondes avec fonction grill
- Réfrigérateur 157 L / Congélateur 144 L - 24V / 230V
- Hotte aspirante avec évacuation sur l'extérieur
- Main courantes inox avec revêtement cuir
- Grand hublot de coque fixe
- Panneau de pont ouvrant
- Eclairage LED

Table à cartes

- Assise ergonomique
- Table à cartes avec plateau ouvrant
- Meuble de rangement haut
- Liseuse LED sur flexible
- Ecrans de navigation et contrôle des niveaux à bord
- Ports USB et prises 220 V / 110 V
- Panneau de pont ouvrant

Cabines avant

Cabine avant propriétaire

- Lit double (2,05 x 1,80 m)
- Sofa sur bâbord
- Large armoire double et tiroirs de rangement (6)
- Meubles haut avec ouverture assistée (3)
- Tiroirs de rangement à l'avant de la cabine (2)
- Tiroirs sous le lit (2)
- Liseuses et éclairage LED
- Tables de chevet
- Bureau / coiffeuse
- Hublots de coque fixes avec stores (2)

- Panneaux de pont ouvrants (4)
- Salle d'eau privative avec panneaux rétractable

Cabines avant symétriques

- Lit double (2,03 x 1,30 m)
- Penderie et tiroirs de rangement (4)
- Meubles haut avec ouverture assistée
- Grands tiroirs sous le lit (2)
- Liseuses et éclairage LED
- Hublot de coque fixe avec stores
- Panneaux de pont ouvrants (2)
- Salle d'eau privative avec panneau de pont ouvrants (1)
- Cabine tribord : porte d'accès soute à voiles / cabine skipper avant

Cabines arrière

Cabine arrière propriétaire

- Lit double (2,05 x 1,80 m)
- Penderie et tiroirs de rangement (6)
- Sofa sur tribord
- Liseuses et éclairage LED
- Tables de chevet
- Bureau / Coiffeuse sur bâbord
- Hublots de coque fixes avec stores (2)
- Salle d'eau privative avec hublot de cockpit ouvrant

Cabine VIP arrière tribord

- Lit double (2,05 x 1,60 m)
- Sofa
- Penderie et tiroirs de rangement (3)
- Liseuses et éclairage LED
- Tables de chevet
- Hublot de coque fixe avec store
- Salle d'eau privative avec extracteur d'air

Cabine invités arrière bâbord

- 2 lits simples (2,05 x 0,68 m)
- Penderie et tiroirs de rangement (3)
- Tables de chevet
- Liseuses et éclairage LED
- Eclairage LED indirect
- Hublot de coque fixe avec store
- Salle d'eau privative avec extracteur d'air

Cabine latérale arrière tribord (à la place de la table à cartes)

- Lits superposés (lit supérieur 2,16 x 0,65 m, lit inférieur 2,16 x 0,70 m)
- Penderie et meubles de rangement en version cabine arrière propriétaire
- Hublot de coque fixe avec store
- Panneau de pont ouvrant

ÉQUIPEMENTS TECHNIQUES

Électrique

- Groupe électrogène Onan 7,5 kW 220 V 1500 RPM
- Convertisseur 700 VA
- Tableau électrique principal en bas de descente
- Interrupteurs pour systèmes domestiques
- Prises UBS et 220 V / 110 V
- Ecran numérique : tension AC, gestion des batteries, niveau de voltage DC, ampèremètre de consommation, jauges fuel et eau, système de transfert carburant
- Parc batteries domestique (420 Ah / 24 V) Dryfit
- Chargeur de batterie 60 Ah / 24 V
- Batterie moteur (120 Ah / 12 V) Dryfit
- Chargeur de batterie 25 Ah / 12 V

- Deux alternateurs sur moteur : 115 Ah /12V et 110 Ah / 24 V
- Variateurs de lumières
- Eclairages LED
- Lecteur hifi et haut-parleurs extérieur Fusion
- Haut-parleurs intérieur Bose
- Ship Control
- Technologie connectée SEANAPPS : permet de suivre l'état du bateau et de recevoir des alertes et des préconisations de maintenance via l'application mobile associée. Selon la configuration du bateau, SEANAPPS collecte des indicateurs de sécurité (position GPS, état des batteries, niveau en fond de cale, état du moteur), des données de navigation (distance parcourue, vitesses, profondeur), et des informations de confort (niveau des réservoirs, température et humidité des cabines).

Motorisation

- VOLVO® D4-175 Ligne d'arbre 175 HP - 132 kW
- Mousse insonorisation
- Installation sur châssis composite
- Hélice 4 pales
- Pot d'échappement rotomoulé avec sortie inox sur la coque
- Ventilateurs situés dans cale moteur
- Bouche d'aération sur hiloire
- Capacité fuel (825 L) : réservoir inox de 500 L + réservoir plastique de 325 L
- Filtre séparateur
- Jauge fuel
- Propulseur d'étrave monté dans un tunnel

Plomberie

- Eau douce
- Circuit eau douce avec un double groupe eau "usage intensif" (36 L / mn), filtre et vase d'expansion
- Prise de quai eau douce
- 3 réservoirs rotomoulés (1 000 L)
- Eclairage LED indirect
- Jauges à eau intégrée au panneau d'affichage
- Vannes de sélection pour permuter les réservoirs
- Ballon eau chaude 80 L
- Douchette de cockpit eau chaude / froide

Eaux grises et eaux noires

- Système de récupération dans chaque salle d'eau
- 3 WC marins électriques sur eau douce
- 3 réservoirs eaux noires rotomoulés (264 L)
- Tuyaux PVC haute qualité

Évacuation des cales

- Pompe électrique dans la cale / interrupteur sur le tableau électrique
- Pompe manuelle dans le cockpit
- Pompe électrique dans la soute à voiles avant

HAUTEUR SOUS BARROT

- Cabine avant 2.23-2.06 m
- Cabine Master arrière 1.93 m
- Cabine(s) VIP arrière 1.97 m
- Descente 2.04 m
- Cuisine 2.05 m
- Salle d'eau avant 1.97 m
- Salle d'eau arrière 2.00 m
- Carré 1,89 m

English - Standard equipment

EXTERIOR

Construction

- Vacuum infused hull, sandwich balsa/ polyester. Monolithic lamination in keel area. Barrier coating used to guard against osmosis.
- Inner-mould structure glued and laminated to the hull
- Vacuum infused deck with balsa / polyester sandwich
- L-shaped cast iron keel
- Rudder build with foam core and GRP skin; having a stainless steel rudder shaft

Sails

- Furling mainsail 88 m² / 947 sq ft
- Self-tacking jib 80 m² / 861 sq ft

Mast and rigging

- Keel-stepped, anodised aluminium in-mast furling mast, fractional rig built by Sparcraft
- Three levels of swept back spreaders
- Anodised aluminium boom
- Electric genoa furler with operating switch on the cockpit console
- Manual rigid boom vang
- Standing rigging made of discontinuuous Dyform stainless steel cables
- Running rigging: halyards and sheets in Dyneema, other lines and sheets in polyester
- Harken® 50.2 winch at the bottom of the mast dedicated to the halyards

Sailing features

- Spinlock® line stoppers
- Harken® self tacking track on the deck in front of the mast
- Harken® turning blocks
- 2 Harken® 60.2 ST electrical «rewind» winches
- 2 Harken® 70.2 ST winches

Deck

- Stainless steel bow and stern pulpits with double lifelines
- Stainless steel fixed bow fitting with anchor roller, on polyester bowsprit
- Anchor windlass 3 000 W
- Anchor locker accessible by the deck
- Stainless steel mooring cleats (8)
- Sliding and retractable companionway hatch and door, made with plexiglass
- Opening deck hatches (15)
- Lateral coachroof windows
- Main chainplate in stainless steel at bow
- Folding padeyes on deck and deck edge
- GRP arch

Cockpit

- 2 composite steering consoles
- Double leather-covered stainless steel steering wheels
- Windlass control with chain counter
- Cockpit seats
- 2 Teak cockpit tables with fixed legs
- 2 chainplates for double backstays
- Liferaft locker L 43 x H 56 x l 104 cm (1'4" x 1'8" x 3'4")
- Halyard compartments (2)
- Gas locker (1 large bottle or 2 small)
- Large Teak aft fold-down swim platform accessible by retractable companionway
- Access to the garage and cockpit storage

- Transversal storage garage for tender
- Teak inlay on bench seats, steps, cockpit floor and transom platform
- Teak handrails
- Shore power socket

Forward sail locker

- Access via lockable T70 deck hatch
- Shelving along hull sides for storage
- Access to bow thruster and technical areas
- LED lighting

INTERIOR

Saloon

- U-shape saloon on starboard (7 guests)
- «Luxe» sofa on portside
- Upper lockers above settees
- Hinged storage compartments under seatings
- Saloon table
- Pneumatically-assisted hinged central floorboards
- LED lighting with dimmer
- LED courtesy lighting
- Fixed hull ports (4)
- Opening low-profile hatches (4)

Galley

- Longside galley to port of the companionway with Corian® counter top
- Stainless steel sink with covers
- Chromed mixer tap
- Foot pump for fresh or sea water
- Drawers with shock absorbers and storage units
- Sliding waste bin
- 3 burners gaz and stainless steel oven
- Microwave oven with grill function
- Refrigeration compartment: 157 L fridge / Freezer: 144 L - 24 V / 230V
- Hood above oven, exhaust pipe connected to exterior
- Stainless steel handrails with leather pads
- Large and fixed hull port
- Opening flush hatch
- LED lighting

Chart table

- Ergonomic and seaworthy seat
- Chart table with top opening storage
- Upper storage compartment
- LED reading light on flexible tube
- Navigation and level control screens
- USB plugs and 220 V / 110 V plugs
- Opening flush hatch

Front cabins

Owner's stateroom forward

- Double berth (2,05 x 1,80 m / 6'8" x 5'10")
- Sofa on port side
- Large, double haging locker with drawers (6)
- Upper storage lockers with assisted opening (3)
- Front storage drawers (2)
- Storage drawers under berth (2)
- LED reading lights and lighting
- Beside tables
- An office / vanity area
- Fixed hull ports with aviation shades (2)
- Opening deck hatches (4)
- En-suite toilet / shower room with opening deck hatches (2)

Symmetrical front cabins

- Double berth (2,03 x 1,30 m / 6'7" x 4'3")
- Hanging locker with storage drawers (4)
- Upper storage lockers with assisted opening
- Large storage drawers under berth (2)
- LED reading lights and lighting
- Fixed hull port with aviation shades
- Opening deck hatches (2)
- En-suite toilet / shower room with opening deck hatch (1)
- Starboard cabin: access door into forward sail locker / crew cabin

Aft cabins

Aft master cabin

- Double berth (2,05 x 1,80 m / 6'8" x 5'10")
- Hanging locker with storage drawers (6)
- Sofa seat along hull on port side
- LED reading lights and lighting
- Beside tables
- An office / vanity area on starboard
- Fixed hull ports with aviation shades (2)
- En-suite toilet / shower room with opening cockpit hull port

Aft starboard guest cabin

- Double berth (2,05 x 1,60 m / 6'8" x 5'2")
- Sofa seat along hull
- Hanging locker with storage drawers (3)
- LED reading lights and lighting
- Beside table
- Fixed hull port with aviation shade
- En-suite toilet / shower room with air extractor

Port aft VIP cabin

- 2 single berths (2,05 x 0,68 m / 6'8" x 2'2")
- Hanging locker with storage drawers (3)
- Beside table
- LED reading lights and lighting
- Indirect LED lighting
- Fixed hull port with aviation shade
- En-suite toilet / shower room with air extractor

Starboard aft side cabin (in place of the chart table)

- Bunk beds (upper berth 2,16 x 0,65 m / 7'1" x 2'1", lower berth 2,16 x 0,70 m / 7'1" x 2'3")
- Hanging locker with storage lockers in aft master cabin
- Fixed hull port with aviation shade
- Opening deck hatch

TECHNICAL EQUIPMENTS

Electric

- Onan generator 7,5 kW 220 V 1500 RPM
- 700 VA inverter
- Main electric panel at the bottom of the companionway
- Switches for domestic systems
- USB and 220 V / 110 V plugs
- Digital display: AC voltage, battery monitoring, DC Voltage level, amperage consumption meter, fuel and water selectors, fuel transfer system
- House battery bank (420 Ah / 24 V) Dryfit
- Battery charger 60 Ah / 24 V

- Engine battery bank (120 Ah / 12 V) Dryfit
- Battery charger 25 Ah / 12 V
- Two engine alternators: 115 Ah /12V and 110 Ah / 24 V
- Dimmer switches
- LED lightings
- Fusion reader and exterior speakers
- Bose interior speakers
- Ship Control
- SEANAPPS connected technology: allows you to monitor the condition of the boat and receive alerts and maintenance recommendations via the associated mobile application. Depending on the boat's configuration, SEANAPPS collects safety indicators (GPS position, battery status, bilge level, engine status), navigation data (distance travelled, speed, depth), and comfort information (tank levels, cabin temperature and humidity).

Motorization

- VOLVO® D4-175 Shaft Drive 175 HP - 132 kW
- Sound insulation
- GRP engine support
- 4-blade propeller
- Roto moulded exhaust mixer and stainless steel exhaust fitting on hull
- Extractor fans located in engine room
- Ventilation ducting vents on coaming
- Capacité fuel capacity of 825 L : s/s tank of 500 L + réserve plastic tank of 325 L
- Inline fuel / water separator
- Fuel gauge at electrical panel
- Tunnel mounted bow thruster

Plumbing

- Fresh water system with high-pressure 24 V pump (36 L / min or 9 US gal / min), inline filter and accumulator tank
- Fresh water shore connection
- 3 rotomouled tank (1 000 L / 265 US gal)
- Tank gauge integrated into display panel
- Tank manifold with selector valves
- 80 L / 21 US gal hot water heater
- Hot and cold cockpit shower

Raw and waste waters

- Collector system at each head compartment
- 3 electric marine toilets on fresh water
- 3 rotomoulded holding tank (264 L / 70 US gal)
- White PCV hosing

Bilge drainage

- Electric bilge pump / switch at electrical panel
- Dual-action manual bilge pump located in the cockpit
- Electric bilge pump in forward sail locker

HEADROOM

- Forward cabin 2.23-2.06 m / 7'3"-6'9"
- Master aft cabin 1.93 m / 6'3"
- Aft VIP's cabin(s) 1.97 m / 6'5"
- Companionway 2.04 m / 6'8"
- Galley 2.05 m / 6'8"
- Forward head 1.97 m / 6'5"
- Aft head 2.00 m / 6'6"
- Saloon 1.89 m / 6'2"



SGB Finance, partenaire financier de la marque Jeanneau, expert en financements et assurances de votre Jeanneau Yachts.

SGB Finance as the financial partner of Jeanneau is an expert in financing your Jeanneau Yachts.

Depuis 1999, nous accompagnons quotidiennement les plaisanciers dans le financement et/ou l'assurance de leur Jeanneau Yachts. Spécialisés dans le monde du nautisme, nous proposons des produits sur-mesure adaptés aux besoins de nos clients. Que vous souhaitiez devenir propriétaire ou locataire, sur du neuf ou de l'occasion, en tant que particulier ou via une société, nous pouvons vous accompagner. Nos experts répartis sur toute la France travaillent étroitement avec les concessionnaires pour faciliter et personnaliser le financement de votre projet. Nous sommes présents via nos courtiers dans 5 pays européens (Italie, Espagne, Portugal, Allemagne et Pays-Bas).

We offer tailor-made products adapted to the needs of our customers. Whether you want to own or lease your new or used boat, as an individual or via a company, we are there to assist. Our expert sales teams work closely with dealers to facilitate and personalise the financing of your project. Our exclusive brokers are present in 5 European countries (Italy, Spain, Portugal, Germany and the Netherlands).

Un crédit vous engage et doit être remboursé. Vérifiez vos capacités de remboursement avant de vous engager. Credit is a commitment and must be repaid. Check your ability to repay before committing yourself.

Aucun versement, de quelque nature que ce soit, ne peut être exigé d'un particulier, avant l'obtention d'un ou plusieurs prêts d'argent. SGB Finance, filiale des groupes CGL et Beneteau, 69 avenue de Flandre 59700 Marcq-en-Baroeul - France. SA au capital de 6 054 250 euros - SIREN 422 518 746 - RCS Lille Métropole.

Contrats d'assurance collective de dommages « Assurance Plaisance Helvetia Yacht », « Sérénité Moteur » et contrat d'assurance collective de dommages « Assurance Remorque AREAS » souscrits par SGB FINANCE, auprès respectivement d'HELVETIA ASSURANCES et d'ARÉAS DOMMAGES. Contrat présenté par SGB FINANCE, courtier d'assurance, n° ORIAS 07027255 (www.orias.fr) via ses mandataires.

SGB Finance S.A. is a subsidiary of CGL (Societe Generale Banking Group) and Beneteau. SGB Finance, a finance company incorporated under French law under company n° Lille Métropole 422 518 746, has its registered office at 69 Avenue de Flandre 59700 Marcq-en-Baroeul, France.



Raymarine

Pour vous garantir un voyage en toute tranquillité, que vous soyez en croisière, en régate ou à la pêche, Raymarine vous apporte les dernières technologies de pointe en matière d'électronique embarquée. Depuis plus de 80 ans, ils développent les meilleurs produits de leurs catégories, conçus pour répondre aux divers besoins de chaque plaisancier. Ils ont été développés pour une utilisation dans un environnement marin difficile et sont reconnus pour leur ergonomie facile, une conception robuste ainsi que leur fiabilité. Raymarine offre une gamme complète d'écrans multifonctions, sondeurs, radars, instrumentation, caméras marines, AIS et radios VHF. Avec un vaste réseau de plus de 7 500 points de service dans le monde, ainsi qu'un support produit et des équipes techniques dédiés, Raymarine fournit une assistance inégalée dans l'industrie nautique, quel que soit l'endroit où vous naviguez.

Whether you cruise, sail or fish, Raymarine offer industry-leading visual navigation and marine technology to smooth the waves on your journey. For over 80 years they have been developing best-in-class products designed to cater to the diverse needs of every type of boater. Engineered for the tough marine environment and renowned for ease-of-use, rugged design and reliability, they offer a complete range which includes chartplotters, fishfinders, radars, marine instruments, marine cameras, AIS units and VHF radios. With a vast network of over 7,500 service dealers worldwide, along with dedicated product support and technical teams, Raymarine can deliver unparalleled assistance wherever your journey takes you.

Atelier Créativa : des coussins sur mesure fabriqués en France, pour apporter un style unique à bord de votre Jeanneau Yachts.

Atelier Créativa: Custom Cushions, Made in France, to Bring Your Own Unique Style Aboard Your Jeanneau Yachts.



La collection de coussins de l'Atelier Créativa peut être personnalisée jusque dans les moindres détails. L'équipe vous assiste et vous conseille dans la sélection des plus beaux tissus de coussins, pour s'intégrer parfaitement à la sellerie et à l'ameublement de votre voilier. Particulièrement adaptés au milieu marin, les coussins d'extérieur sont réalisés avec des tissus techniques performants, déperlants et résistants aux UV. Entièrement fabriquée en France, chaque pièce est créée et adaptée à votre demande dans leur atelier lyonnais, au savoir-faire historique et exigeant. Vous avez un projet ? l'Atelier Créativa est à votre disposition pour donner à votre Jeanneau Yachts toute la mesure de votre style !

The collection of cushions by Atelier Créativa can be personalised down to the smallest detail. The team will assist and advise you in the selection of the most beautiful cushion fabrics, to integrate perfectly with the upholstery and furnishings of your sailboat. Particularly adapted to the marine environment, the outdoor cushions are created with high-performance, water-repellent, and UV-resistant technical fabrics. Entirely produced in France, each piece is created and tailored to your request at their workshop in Lyon, with its historic savoir-faire and exacting standards. Do you have a request? Atelier Créativa is available to give your Jeanneau Yachts a full measure of your own personal style!

Agnieszka Clavier - Stylist Designer
Tel. +33 6 69 55 18 23
Mail : agnieszkaclavier@ateliercreativa.com
www.ateliercreativa.com



LES MODÈLES PHOTOGRAPHIÉS NE SONT PAS CONTRACTUELS ET PEUVENT ÊTRE PRÉSENTÉS AVEC DES OPTIONS.
LES DÉCORATIONS INTÉRIEURES ET EXTÉRIEURES AINSI QUE LES ÉQUIPEMENTS DIVERS PEUVENT ÊTRE MODIFIÉS SANS PRÉAVIS.
PHOTOGRAPHS OF THESE PRESENTED MODELS ARE NOT CONTRACTUALLY BINDING, AND MAY INCLUDE OPTIONAL EQUIPMENT.
INTERIOR AND EXTERIOR DECORATION AS WELL AS EQUIPMENT MAY BE MODIFIED WITHOUT PRIOR NOTICE.



JEANNEAU
YACHTS

www.jeanneau.com

32, avenue des Sables - CS 30529 - 85505 LES HERBIERS CEDEX France



Agissez pour
le recyclage des
papiers avec
Jeanneau
et Ecofolio.